



FUNDAÇÃO
CALOUSTE
GULBENKIAN



Embaixada de Japão

日本の書道展

Exposição de Caligrafia Japonesa

Obras - primas da caligrafia japonesa contemporânea reunidas em Portugal

Lisboa, Portugal
2014

日本の書展

現代日本書壇の最高峰作品をポルトガルの地で一堂に

このたびポルトガルと日本の文化交流のより一層の促進を願って「日本の書展」ポルトガル展を開催いたします。

「書」は長い歴史を経て、精神的な深さと美しさを表現する創造的な芸術形式として発展してきました。「書」は日本の伝統文化の結晶であり、現代の日本でも多くの愛好者を抱える、生活文化の一つでもあります。

今回の展覧会は日本の代表的な現代書家が、漢字や仮名、あるいは両方を使った作品など、さまざまな表現様式によって制作した最新作品91点によって構成されています。

現代日本の「書」の精髓を一堂に集めたこの展覧会が、日本とポルトガルの文化関係のさらなる促進と進化に貢献することを心から願っております。

会期:

2014年10月10日～12月28日

会場:

カルースト・グルベンキアン財団 本館企画展示会場

主催:

カルースト・グルベンキアン財団

在ポルトガル日本国大使館

公益財団法人 全国書美術振興会

助成:

一般社団法人 東京倶楽部

Exposição de Caligrafia Japonesa

Obras - primas da caligrafia japonesa contemporânea reunidas em Portugal

Estamos felizes por realizar a Exposição de Caligrafia Japonesa em Portugal, com o intuito de promover as relações culturais entre Portugal e o Japão.

Através da sua longa história, a caligrafia se desenvolveu como uma forma de arte criativa que expressa a profundidade espiritual e a beleza. A caligrafia é a cristalização das culturas tradicionais do Japão e, como parte da cultura da vida japonesa, conta com muitos admiradores, inclusive no Japão atual.

Esta exposição é composta por 91 trabalhos recentes realizados pelos artistas mais representativos da caligrafia contemporânea do Japão, através de variadas formas de expressão, utilizando somente *kanji*, *kana* ou ambos *kanji* e *kana*.

Esperamos sinceramente que esta exposição, na qual se reúnem as maiores obras dos calígrafos contemporâneos do Japão, contribua para desenvolver e promover ainda mais os laços culturais entre Portugal e o Japão.

Datas :

De 10 de Outubro a 28 de Dezembro de 2014

Local :

Fundação Calouste Gulbenkian - Sala de Exposições - Edifício Sede

Organizada pela :

Fundação Calouste Gulbenkian

Embaixada do Japão em Portugal

Academia de Arte Caligráfica do Japão

Com o apoio do :

THE TOKYO CLUB

Japanese Calligraphy Exhibition

The greatest works by contemporary calligraphers in Japan have been brought together for an exhibition in Portugal

We are happy to hold the Japanese Calligraphy Exhibition in Portugal to further promote cultural relations between Portugal and Japan.

Throughout its long history, calligraphy has been developed as a creative art form to express spiritual depth and beauty. Calligraphy is the fruit of Japan's traditional cultural arts, and as a part of Japanese culture, it attracts many devotees, even in present-day Japan.

This exhibition consists of 91 of the latest works by Japan's best contemporary calligraphers, demonstrating the three calligraphy styles that use *kanji*, *kana*, or both *kanji* and *kana*, in a variety of forms.

It is our sincere hope that this exhibition, in which the quintessence of contemporary calligraphy in Japan has been brought together, will help further promote and expand cultural ties between Portugal and Japan.

Date :

October 10 to December 28, 2014

Venue :

Calouste Gulbenkian Foundation - Main Building Exhibition Hall

Organized by :

Calouste Gulbenkian Foundation

Embassy of Japan in Portugal

Japan Calligraphic Art Academy

Supported by :

THE TOKYO CLUB

出品作家 Artistas Artists

現代書壇巨匠 Mestres de caligrafia contemporânea Masters of contemporary calligraphy

1	高木 聖鶴	TAKAKI, Seikaku
2	古谷 蒼韻	FURUTANI, Soin
3	日比野 光風	HIBINO, Koho
4	井茂 圭洞	ISHIGE, Keido
5	新井 光風	ARAI, Kofu
6	甫田 鷄川	BOTA, Shisen
7	榎倉 香邨	ENOKURA, Koson
8	星 弘道	HOSHI, Kodo
9	池田 桂鳳	IKEDA, Keiho
10	小山 やす子	KOYAMA, Yasuko
11	杭迫 柏樹	KUISEKO, Hakuju
12	黒田 賢一	KURODA, Kenichi
13	黒野 清宇	KURONO, Seiu
14	尾崎 邑鵬	OZAKI, Yuho
15	樽本 樹邨	TARUMOTO, Juson
16	津金 孝邦	TSUGANE, Yoshikuni
17	梅原 清山	UMEHARA, Seizan

現代書壇代表 Representantes de caligrafia contemporânea Representatives of contemporary calligraphy

18	有岡 郊崖	ARIOKA, Shungai
19	浅見 錦龍	ASAMI, Kinryu
20	土井 汲泉	DOI, Kyusen
21	江口 大象	EGUCHI, Taisho
22	藤岡 都逕	FUJIOKA, Tokei
23	日比野 実	HIBINO, Minoru
24	東山 一郎	HIGASHIYAMA, Ichiro
25	市澤 静山	ICHIZAWA, Seizan
26	今村 桂山	IMAMURA, Keizan
27	石田 雲鶴	ISHIDA, Unkaku

28	石永 甲峰	ISHINAGA, Koho
29	石飛 博光	ISHITOBI, Hakko
30	一色 白泉	ISSHIKI, Hakusen
31	伊藤 天游	ITO, Tenyu
32	岩永 栖邨	IWANAGA, Seison
33	泉原 壽巖	IZUMIHARA, Jugan
34	角元 正燦	KAKUMOTO, Seisan
35	加藤 子華	KATO, Shika
36	河野 隆	KAWANO, Takashi
37	真神 巍堂	MAGAMI, Gido
38	松清 秀仙	MATSUKIYO, Shusen
39	松永 暘石	MATSUNAGA, Yoseki
40	三岡 天邑	MITSUOKA, Tenyu
41	宮崎 葵光	MIYAZAKI, Kiko
42	望月 和風	MOCHIZUKI, Wafu
43	毛利 柳村	MORI, Ryuson
44	森川 星葉	MORIKAWA, Seiyō
45	森嶋 隆鳳	MORISHIMA, Ryūho
46	森田 彦七	MORITA, Hikoshichi
47	村上 俄山	MURAKAMI, Gazan
48	村寄 鴨畦	MURAYOSE, Okei
49	内藤 望山	NAITO, Bozan
50	内藤 富卿	NAITO, Fukei
51	中林 露風	NAKABAYASHI, Rofu
52	仲川 恭司	NAKAGAWA, Kyoji
53	中川 裕皓	NAKAGAWA, Yuko
54	中村 伸夫	NAKAMURA, Nobuo
55	中野 北溟	NAKANO, Hokumei
56	檜崎 華祥	NARAZAKI, Kasho
57	西村 自耕	NISHIMURA, Jiko
58	西村 東軒	NISHIMURA, Token
59	大平 匡昭	OHIRA, Masaaki

60	大井 錦亭	OI, Kintei
61	岡田 契雪	OKADA, Keisetsu
62	大河内 仙嶽	OKOUCHI, Sengaku
63	恩地 春洋	ONCHI, Shunyo
64	大澤 城山	OSAWA, Jozan
65	貞政 少登	SADAMASA, Shoto
66	佐伯 華水	SAEKI, Kasui
67	佐川 倩崖	SAGAWA, Sengai
68	関 吾心	SEKI, Goshin
69	芝 松翠	SHIBA, Shosui
70	師田 久子	SHIDA, Hisako
71	清水 透石	SHIMIZU, Toseki
72	師村 妙石	SHIMURA, Myoseki
73	鈴木 一敬	SUZUKI, Ikkei
74	鈴木 春朝	SUZUKI, Shuncho
75	鈴木 瑞之	SUZUKI, Zuishi
76	高木 厚人	TAKAGI, Atsuhito
77	高木 聖雨	TAKAKI, Seiu
78	田頭 一舟	TAKASHIRA, Isshu
79	田中 節山	TANAKA, Setsuzan
80	田岡 正堂	TAOKA, Seido
81	土橋 靖子	TSUCHIHASHI, Yasuko
82	辻元 邑園	TSUJIMOTO, Yuen
83	植松 弘祥	UEMATSU, Kosho
84	海野 涛山	UMINO, Tozan
85	牛窪 梧十	USHIKUBO, Goju
86	和中 簡堂	WANAKA, Kando
87	八木 山鈴	YAGI, Sanrei
88	山田 勝香	YAMADA, Shoko
89	山根 互清	YAMANE, Kosei
90	横山 煌平	YOKOYAMA, Kohei
91	吉川 美恵子	YOSHIKAWA, Mieko

公益財団法人 全国書美術振興会
〒107-0052
東京都港区赤坂2-11-1宮原ビル6階
電話 03-3568-2071
ファックス 03-3568-2072
ホームページ <http://shobi.or.jp/>
メールアドレス info@shobi.or.jp

発行・著作権・版權
公益財団法人 全国書美術振興会

Academia de Arte Caligráfica do Japão
6º Andar, Edifício Miyahara,
11-1 Akasaka 2-chome, Minato-ku,
Tóquio C.P.107-0052
Telefone: 03-3568-2071
Fax: 03-3568-2072
Website: <http://shobi.or.jp/>
E-mail: info@shobi.or.jp

Publicação e direitos de autor
Academia de Arte Caligráfica do Japão

Japan Calligraphic Art Academy
Sixth Floor, Miyahara Building,
11-1 Akasaka 2-chome, Minato-ku,
Tokyo 107-0052
Phone: 03-3568-2071
Fax: 03-3568-2072
Website: <http://shobi.or.jp/>
E-mail: info@shobi.or.jp

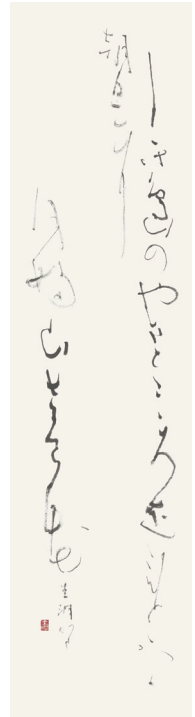
Publication and copyright
Japan Calligraphic Art Academy



2 古谷 蒼韻
FURUTANI, Soin



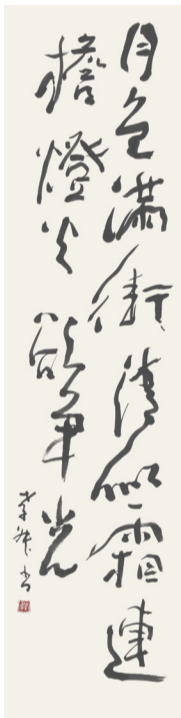
3 日比野 光鳳
HIBINO, Koho



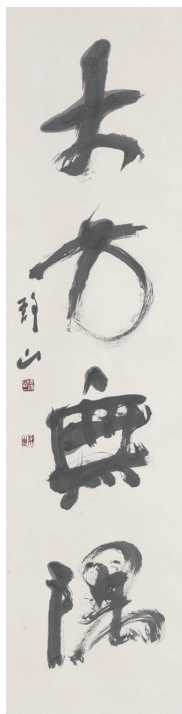
4 井茂 圭洞
ISHIGE, Keido



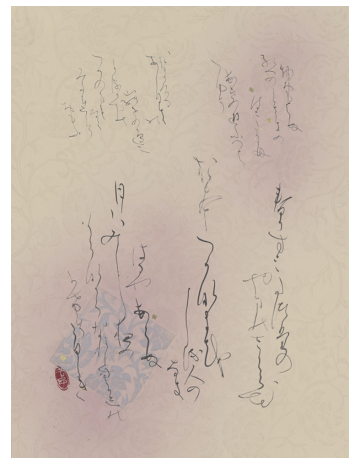
1 高木 聖鶴
TAKAKI, Seikaku



16 津金 孝邦
TSUGANE, Yoshikuni



25 市澤 静山
ICHIKAWA, Seizan



70 師田 久子
SHIDA, Hisako